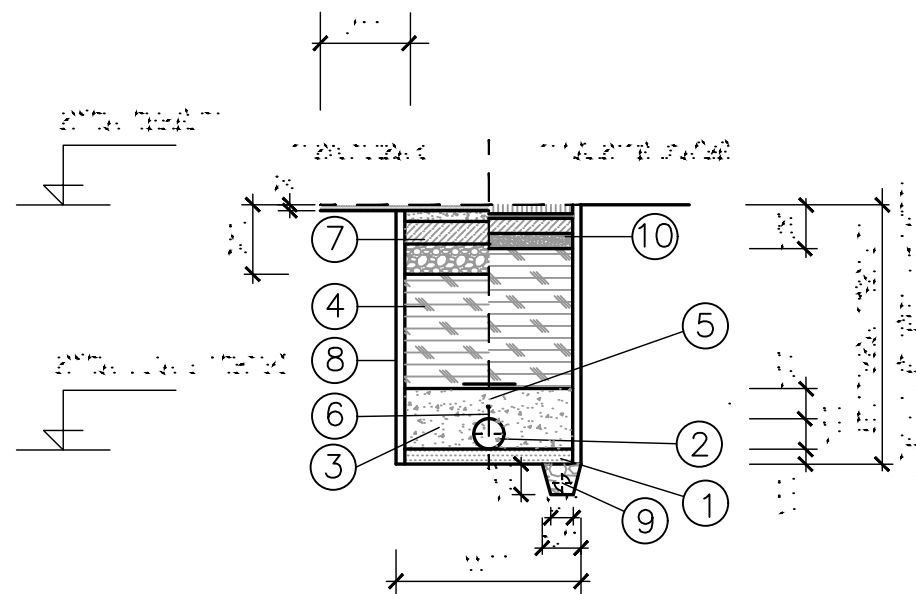
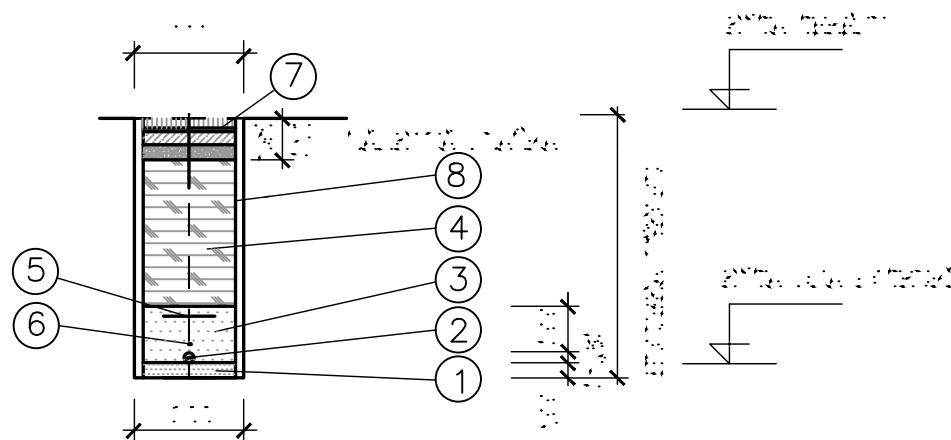


VZOROVÉ ULOŽENÍ POTRUBÍ DN 100 mm



VZOROVÉ ULOŽENÍ POTRUBÍ De 32. 50, 63 mm



PROVIZORNÍ KONSTRUKCE KOMUNIKACE

ŠTĚRKODRŤ Š _{DA} (FRAKCE 0–32mm)	220 mm
ŠTĚRKODRŤ Š _{DA} (FRAKCE 0–63mm)	250 mm
KONSTRUKCE CELKEM	470 mm

HUTNĚNÍ PLÁNĚ BUDE ODPOVÍDAT NORMATIVU Edef.2 min = 45 MPa.

KONSTRUKCE KOMUNIKACE PERNŠTÝNSKÁ

ŽULOVÁ KOSTKA VELKÁ	160 mm	ČSN 736126–1,2
KLADECÍ VRSTVA Z DRCENÉHO KAMENIVA 4–8 mm	40 mm	
MECHANICKY ZPEVNĚNÉ KAMENIVO MZK	220 mm	
(PŘÍPADNĚ KAMENIVO ZPEVNĚNÉ CEMENTEM KZC)		
ŠTĚRKODRŤ Š _{DA}	250 mm	

KONSTRUKCE CELKEM	670 mm
-------------------	--------

HUTNĚNÍ PLÁNĚ BUDE ODPOVÍDAT NORMATIVU Edef.2 min = 45 MPa.

KONSTRUKCE CHODNÍKU PRŮCHO DO ULICE PERNŠTÝNSKÁ

ŽULOVÁ KOSTKA DROBNÁ	60 mm	ČSN 736126–1,2
KLADECÍ VRSTVA Z DRCENÉHO KAMENIVA 4–8 mm	30 mm	
MECHANICKY ZPEVNĚNÉ KAMENIVO MZK	150 mm	
(PŘÍPADNĚ KAMENIVO ZPEVNĚNÉ CEMENTEM KZC)		
ŠTĚRKODRŤ Š _{DA}	150 mm	

KONSTRUKCE CELKEM	390 mm
-------------------	--------

HUTNĚNÍ PLÁNĚ BUDE ODPOVÍDAT NORMATIVU Edef.2 min = 30 MPa.


LEGENDA

ČÍSLO	POPIS
1	PÍSKOVÝ PODSYP TL. 100 mm (DLE POTŘEBY)
2	POTRUBÍ DN 100 mm
3	HUTNĚNÝ OBSYP POTRUBÍ 200 mm NAD VRCH POTRUBÍ
4	ZÁSYP NENAMRZAVOU ZEMINOU HUTNĚNÝ PO VRSTVÁCH 300 mm – V KOMUNIKACI
5	VÝSTRAŽNÁ FOLIE ŠÍŘKY 340 mm
6	IDENTIFIKAČNÍ VODÍCÍ DRÁT 6 mm ²
7	KONSTRUKCE MÍSTNÍ VOZOVKY
8	PAŽENÍ PŘÍLOŽNÉ
9	DRENÁŽNÍ TRUBKA DN 100 mm – POUZE PŘI VÝSKYTU PODZEMNÍ VODY
10	KONSTRUKCE CHODNÍKU

LEGENDA

ČÍSLO	POPIS
1	PÍSKOVÝ PODSYP TL. 100 mm
2	POTRUBÍ De 32x3,0 50x4,6 63x5,8mm PE 100, SDR 11
3	HUTNĚNÝ OBSYP POTRUBÍ ŠTĚRKOPÍSKEM 300 mm NAD VRCH POTRUBÍ
4	ZÁSYP NENAMRZAVOU ZEMINOU HUTNĚNÝ PO VRSTVÁCH
5	VÝSTRAŽNÁ FOLIE ŠÍŘKY 340 mm
6	IDENTIFIKAČNÍ VODÍCÍ DRÁT 6 mm ²
7	KONSTRUKCE CHODNÍKU
8	PAŽENÍ PŘÍLOŽNÉ

REVIZE 1 – 10/2024

Projektant	Vypracoval	Kontroloval	Projektant: VK PROJEKT, spol. s r.o. Teplého 2014, 530 02 Pardubice DIČ: CZ64826431 tel.: 466 335 012 e-mail: vkprojekt@centrum.cz	
Ladislav Konvalina	Ladislav Konvalina			
				
Obec: Pardubice				
Investor: Vodovody a kanalizace Pardubice a.s.				
PARDUBICE, UL. KOSTELNÍ, WERNEROVO NÁB. - VODOVOD A KANALIZACE IO 02 VODOVOD WERNEROVO NÁBŘEŽÍ			Druh dokumentace	DOS+DPS
			Datum	10/2020
			Číslo zakázky	806–20
			Počet formátů	2A4
VZOROVÉ ULOŽENÍ POTRUBÍ			Měřítko:	Číslo přílohy:
			1:50	D.2.03